

BOLETIN AVICOLA

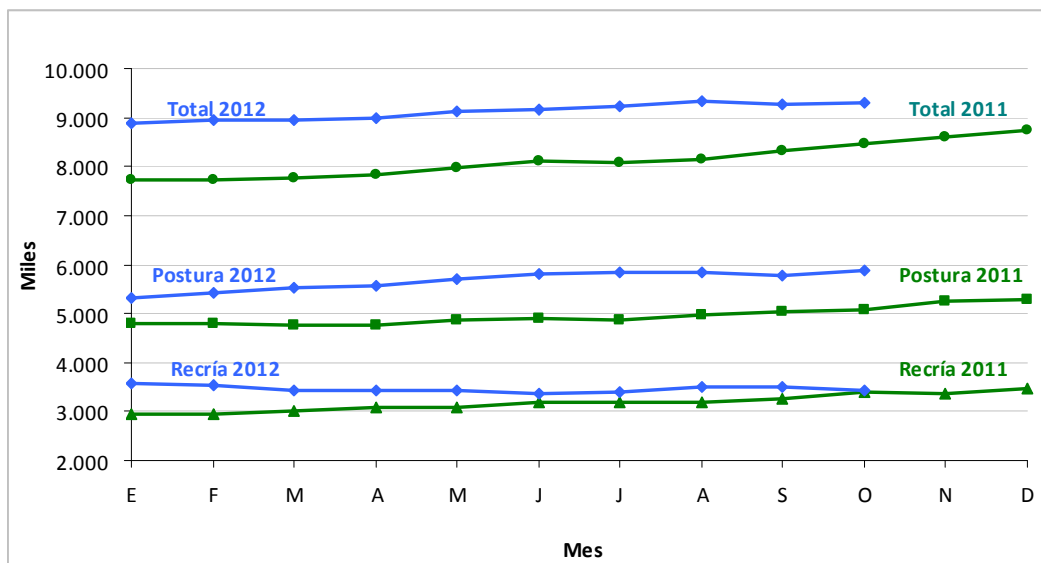
Ing. Zoot. Gisela Mair¹
Lic. Graciela Beczkowski¹
Ing. Agr. Karina Lamelas¹

1. EXISTENCIAS DE REPRODUCTORAS Y NACIMIENTOS DE POLLITOS

De acuerdo con las estimaciones del RENAVID², las existencias totales de reproductoras pesadas al 31/10/2012 indican un aumento en la cantidad de aves de 10,0 % respecto de igual fecha del año 2011. La cantidad de gallinas en recría y en postura (líneas pesadas) se calcula en 3,44 millones y 5,86 millones respectivamente, totalizando 9,30 millones de aves reproductoras.

En relación con los segundos ciclos o replumes, se estima que las existencias en postura mencionadas podrían verse aumentadas por lo menos en casi 170 mil reproductoras (no incluidas en el gráfico).

Existencias de Reproductoras Pesadas 2011-2012



Fuente: RENAVID, MAGyP

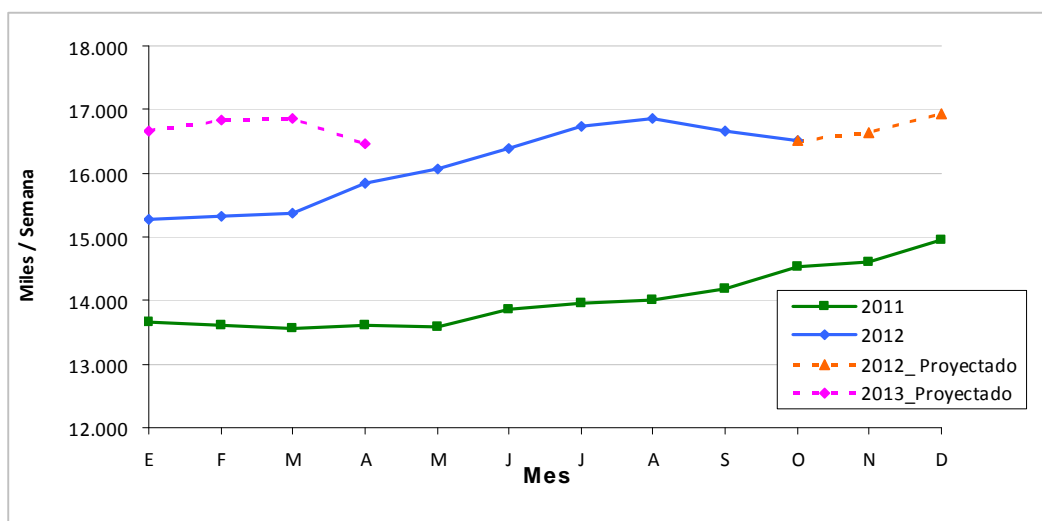
¹ Area Avícola – Dirección de Ovinos, Porcinos, Aves de Granja y Pequeños Rumiantes. Ministerio de Agricultura Ganadería y Pesca
Permitida su reproducción citando la fuente

² RENAVID: Registro Nacional de Multiplicadores e Incubadores Avícolas del MAGyP

Si bien los alojamientos (recrías) al mes de octubre se ubican por encima de los de igual período 2011, la variación mensual del 2012 respecto del 2011 muestra una tendencia decreciente pasando de 21 % (enero 2012/2011) a 1,8 % (octubre 2012/2011).

Esto impacta en la estimación de nacimientos para el primer cuatrimestre de 2013, que si bien se ubica 8 % por encima del mismo período 2012, dicho incremento es menor que el registrado entre 2012 y 2011 (13,5 %).

Producción de Pollitos BB Parrilleros 2011-2012-2013



Fuente: RENAUI, MAGyP

El promedio de nacimientos del primer semestre 2012 fue de 15,7 millones de pollitos por semana. Este volumen se incrementa en al menos 1 millón semanal de pollitos provenientes de la estimación de reproductoras en replume.

El promedio de nacimientos del segundo semestre fue de 16,7 millones de pollitos por semana. Para el primer cuatrimestre de 2013 se proyecta el mismo valor de pollitos bebés semanales.

2. FAENA Y PRODUCCION

La faena de aves en establecimientos con habilitación de SENASA durante enero-octubre del 2012 se incrementó un 9 % en relación al período enero – octubre 2011.

Faena de Aves en Establecimientos con
Habilitación Nacional

Año	2011	2012	Dif. 2012/11
Mes	Miles de cab		%
E	52.858	61.458	16
F	50.784	53.581	6
M	56.184	65.812	17
A	55.029	55.335	1
M	57.888	63.748	10
J	57.167	60.006	5
J	54.834	60.645	11
A	58.887	65.247	11
S	58.373	58.480	0
*O	56.259	66.964	19
N	60.933		
D	63.822		
En-oct 2012	558.264	611.276	9

Fuente: Area Avícola-Dirección de Ovinos, Porcinos, Aves de Granja y Pequeños Rumiante con datos de SENASA

* Faena preliminar

La producción de carne aviar alcanzó 176 mil tn, 9% más que en el período enero-octubre de 2011 debido principalmente al aumento en la cantidad de cabezas faenadas.

3. IMPORTACIONES

Las importaciones de carne aviar totalizaron en el período enero-octubre 2012 13 mil tn por un valor de 18 mil U\$S FOB, 34 % menos en volumen y 52 % menos en valor, con respecto al mismo período del año 2011.

Importaciones Avícolas
2010- 2011-2012

AÑO	2010		2011		2012		Dif. Tn 2012/2011 %	Dif. U\$S FOB 2012/2011 %
	Tn	Miles U\$S FOB	Tn	Miles U\$S FOB	Tn	Miles U\$S FOB		
E	175	1	1690	3121	2128	3239	26	4
F	801	1977	1586	3297	400	968	-75	-71
M	1034	2549	1637	3605	705	1162	-57	-68
A	1371	2952	1657	3864	1400	2512	-16	-35
M	1816	3118	1812	3870	1770	2915	-2	-25
J	1789	3193	2036	4317	1869	1842	-8	-57
J	1744	3306	2331	4247	1212	1345	-48	-68
A	1919	3478	2140	4690	1637	2073	-23	-56
S	2289	4115	2076	3564	817	1345	-61	-62
O	1294	2595	2216	4465	768	1207	-65	-73
N	1743	3557	2156	4900				
D	2439	4174	1953	4105				
Sub Ene-Oct	14.231	27.284	19.180	39.040	12.707	18.608	- 34	- 52

Fuente: Area Avícola-Dirección de Ovinos, Porcinos, Aves de Granja y Pequeños Ruminantes con datos de SENASA

Nota: incluye pollos, pavos y patos (trozados y subproductos).

El ingreso de pavos disminuyó 89 % en volumen y 87 % en valor.

Considerando solamente las importaciones de pollos, la disminución observada fue de 28 % en volumen y 48 % en valor.

Importaciones de Pollos
2011-2012

AÑO	2011		2012		2012/2011 Dif. Tn (%)	2012/2011 Dif. U\$S FOB (%)
	Tn	U\$S	Tn	Miles U\$S		
E	1651	3053	2025	3098	23	1
F	1529	3210	366	887	-76	-72
M	1571	3451	705	1162	-55	-66
A	1585	3660	1400	2512	-12	-31
M	1514	3363	1770	2915	17	-13
J	1919	4107	1869	1842	-3	-55
J	1907	3206	1212	1345	-36	-58
A	1883	3864	1571	1796	-17	-54
S	1767	2586	817	1345	-54	-48
O	1979	3761	714	1028	-64	-73
N	1891	4314				
D	1869	3910				
Subt En-Oct	17.305	34.260	12.451	17.929	- 28	- 48

Fuente: Area Avícola-Dirección de Ovinos, Porcinos, Aves de Granja y Pequeños Ruminantes con datos de SENASA/ Incluye pollo entero, trozado y subproductos. No incluye otras especies avícolas.

En cuanto al tipo de producto, el 70 % de lo ingresado corresponde a productos no comestibles como cartílagos, tráqueas y harinas para alimentación animal.

En tanto, 30 % representa pechuga, pata/muslo y otros productos comestibles.

Importaciones Mensuales de Pollo Entero ,Trozado y Subproductos

Volumen Año 2012

Mes	Aves enteras tn	Pechuga tn	Pata/muslo tn	Cartílago tn	Otros Comest tn	Otros no comest. Tn	Total tn
Ene		521	46	95	325	1037	2025
Feb		179		48	64	75	366
Mar		75	116	24	34	457	705
Abr		326	92	71	249	661	1400
May		376	92		162	1140	1770
Jun		69	69		100	1630	1869
Jul		114			110	988	1212
Ago		42			114	1415	1571
Sept		48			265	505	817
Oct		53			69	592	714
Nov							
Dic							
Total	0	1805	416	238	1492	8501	12451
Particip. %	-	14	3	2	12	68	100

Fuente: Area Avícola Dirección de Ovinos Porcinos Aves de Granja y pequeños Rumiantes

Otros comest :patitas,supremas

Otros no comest harinas de carne,viscera y huesos

El origen de las importaciones fue 77 % de Brasil y 23 % de Estados Unidos.

Origen de las Importaciones de Pollos

Volumen Año 2012

Origen Mes	Brasil tn	EEUU tn	Total tn
Ene	1630	395	2025
Feb	366		366
Mar	605	101	705
Abr	1121	279	1400
May	1610	160	1770
Jun	1289	580	1869
Jul	873	339	1212
Ago	967	605	1571
Sep	689	129	817
Oct	479	235	714
Nov			
Dic			
Total	9629	2822	12451
Particip %	77	23	100

Fuente: Area Avícola-Dirección de Ovinos, Porcinos, Aves de Granja y Pequeños

Rumiantes con datos de SENASA

4. EXPORTACIONES

En los 10 meses transcurridos del 2012 las exportaciones de productos avícolas tuvieron un leve ascenso respecto al mismo período del año 2011. El volumen alcanzado fue de 270 mil tn, (+13 %) y el valor, 399 millones de U\$S (+8 %) respecto de igual período 2011.

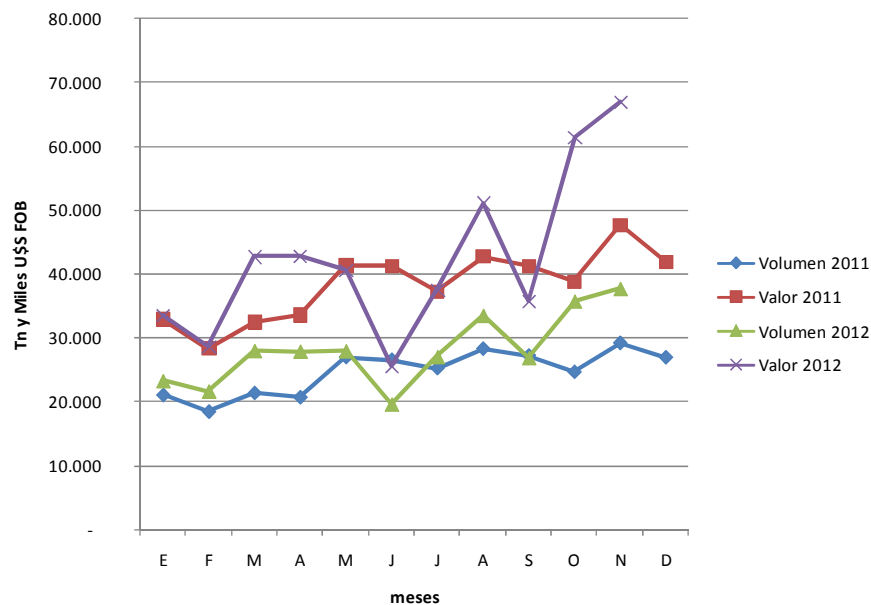
EXPORTACIONES DE PRODUCTOS AVÍCOLAS 2009-2010-2011

AÑO	2010		2011		2012		Dif. Tn 2012/2011	Dif. U\$S FOB 2012/2011
	Tn	Miles U\$S FOB	Tn	Miles U\$S FOB	Tn	Miles U\$S FOB		
E	22.370	30.709	21.016	32.851	23.192	33.510	10	2
F	18.557	27.447	18.438	28.298	21.546	28.626	17	1
M	25.607	37.473	21.337	32.384	27.908	42.695	31	32
A	25.226	40.446	20.671	33.483	27.814	42.799	35	28
M	25.224	44.688	26.918	41.273	27.888	40.539	4	-2
J	25.003	40.284	26.524	41.142	19.500	25.588	-26	-38
J	28.835	45.668	25.197	37.203	26.985	37.489	7	1
A	24.984	40.067	28.219	42.657	33.464	51.055	19	20
S	26.325	40.220	27.167	41.137	26.822	35.713	-1	-13
O	20.356	31.674	24.623	38.730	35.718	61.328	45	58
N	23.017	37.328	29.118	47.600				
D	18.400	29.117	26.877	41.885				
Sub-total En-Oct	242.488	378.675	240.108	369.156	270.837	399.342	13	8
Total	283.904	445.121	296.103	458.640				

Fuente: Área Avícola-Dirección de Ovinos, Porcinos, Aves de Granja y Pequeños Rumiantes con datos de SENASA

Nota: incluye pollos, pavos y patos (enteros, trozados y subproductos).

Exportaciones de Productos Avícolas 2011/2012



Fuente: Área Avícola con datos de Senasa

Durante el período bajo análisis los principales destinos de exportación del pollo entero han sido: Venezuela, Chile, Arabia Saudita, Emiratos Árabes, Gran Bretaña, entre otros.

Los principales destinos de la pechuga fueron: Chile, Holanda, Gran Bretaña, Rusia, Sudáfrica y Suiza.

Destino de las Exportaciones de Pollo
Volumen Año 2012

País Mes	Alemania tn	China tn	Hong Kong tn	Chile tn	Sudáfrica tn	Venezuela tn	Otros tn	Total tn
Ene	306	2956	794	4132	1907	4086	9011	23192
Feb	127	4151	674	3692	2245	2239	8418	21546
Mar	200	3975	842	3609	1548	9888	7846	27908
Abr	113	3636	376	3860	3002	8667	8161	27814
May	211	4403	633	4432	3458	4155	10596	27888
Jun	199	2348	209	4574	3182		8986	19500
Jul	150	4861	214	3639	3417	4652	10052	26985
Ago	154	4737	929	4197	4766	7711	10971	33464
Sep	117	4152	412	2657	4174	6329	8982	26822
Oct	252	4572	261	3325	4330	10593	12385	35718
Nov								
Dic								
Total	1828	39791	5344	38117	32029	58319	95408	270836
Particip. %	1	15	2	14	12	22	35	100

Fuente: Área Avícola-Dirección de Ovinos, Porcinos, Aves de Granja y Pequeños Rumiantes con datos de SENASA

No incluye exportaciones de otras especies.

Otros:Arabia Saudita,Holanda,Rusia ,Vietnam etc

El 79 % de lo exportado corresponde a productos comestibles (aves enteras, gallina procesada, pata/muslo y otros).

Exportaciones Mensuales de Pollo Entero, Trozado y Subproductos
Volumen Año 2012

Mes	Aves enteras tn	Gallina procesada tn	Garras tn	Pechuga tn	Pata/Muslo tn	Otros com. (1) tn	Harina de Plumas tn	Otros no com. (2) tn	Total 2010 tn
Ene	10817	90	2329	722	538	5774	2713	209	23.192
Feb	7640	48	3635	727	846	6124	1783	743	21.546
Mar	14896		3124	595	693	6094	2063	443	27.908
Abr	14347	44	2570	1058	949	6373	1790	683	27.814
May	11703	298	3047	876	1210	7811	1952	990	27.888
Jun	6951	192	1497	1079	782	6.245	2347	406	19.500
Jul	10010	46	2789	1313	845	8.706	2725	550	26.985
Ago	14568	72	3309	1413	1354	9.253	2.522	975	33.464
Sep	11986	46	2996	1164	992	7.370	1.714	555	26.822
Oct	19362	98	2779	1370	1105	8.588	1.967	450	35.718
Nov									
Dic									
Total	122.279	934	28.074	10.317	9.314	72.337	21.578	6.003	270.837
Particip. %	45	0,3	10	4	3	27	8	2	100

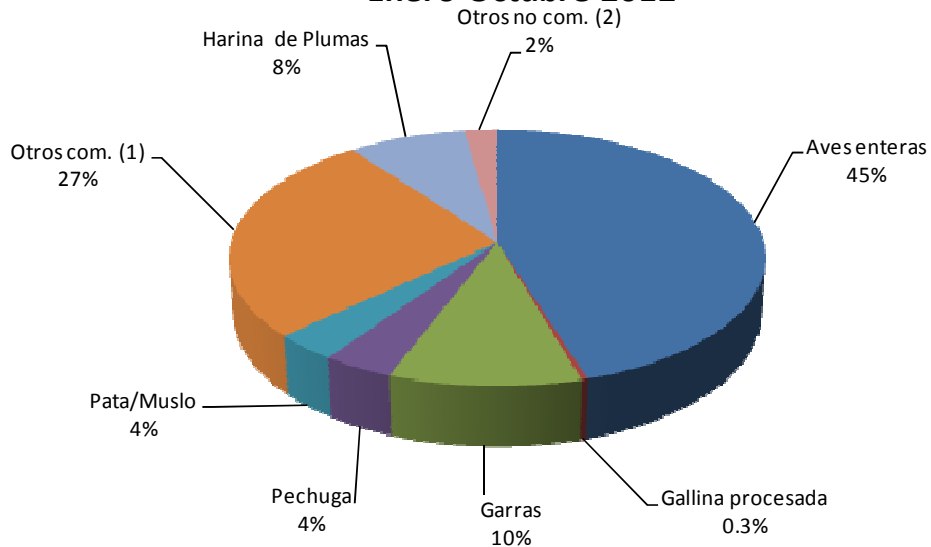
Fuente: Área Avícola-Dirección de Ovinos, Porcinos, Aves de Granja y Pequeños Rumiantes con datos de SENASA

(1) Otros comestibles: alas, caldos, carcazas, carne en polvo, carne s/hueso, carnes/hueso harina, cogote, prep., corazones, hígado, grasa comestible, supremas ,patitas etc

(2) Otros incomedibles: harina de vísceras, crestas, cueritos, remedios

En relación con la composición de las exportaciones, 45 % corresponden a pollo entero, 27 % a otros comestibles, 10 % a garras, 8 % harinas de pluma, 4 % a pechuga, 3% a pata/muslo, 2 % a productos no comestibles y 0.3% a gallina procesada.

Exportaciones Avícolas por Producto Enero-Octubre 2012



Fuente: Area Avícola MAGyP

La relación exportación/producción puede observarse en el cuadro siguiente. El 83 % de la producción se destina al consumo interno (enero-octubre 2012).

Relación Exportación / Producción 2010/2012

Mes	2010 %	2011 %	2012 %
Ene	18,5	15,6	15,0
Feb	16,0	14,3	16,1
Mar	19,3	14,6	16,7
Abr	19,5	14,2	19,2
May	20,5	17,6	16,4
Jun	18,1	17,7	12,2
Jul	21,0	17,6	16,9
Ago	18,7	18,5	19,7
Sep	18,7	17,6	17,5
Oct	15,6	16,7	20,3
Nov	16,1	18,3	
Dic	12,1	16,3	
Prom.En-Oct	18,6	16,4	17,0

Fuente: Area Avícola-Dirección de Ovinos, Porcinos, Aves de Granja y Pequeños Rumiante
con datos de SENASA

5. CONSUMO APARENTE

El consumo aparente per cápita durante enero-octubre 2012 aumentó en un 5 % respecto al mismo período del año 2011, alcanzando un promedio de 40 kg /año.

Consumo Aparente* de Carne Aviar

MES	2010	2011	2012	Dif. 2012/2011
	Kg/cap/año	Kg/cap/año	Kg/cap/año	%
E	30,58	35,21	39,47	12,10
F	33,06	37,26	36,25	-2,69
M	33,13	38,26	41,56	8,63
A	33,17	39,43	35,30	-10,47
M	30,33	38,88	42,89	10,32
J	35,82	38,95	43,06	10,55
J	33,89	36,52	40,03	9,60
A	33,79	38,65	42,78	10,70
S	37,08	40,53	37,91	-6,48
**O	33,70	37,90	41,71	10,06
N	39,00	40,91		
D	40,62	41,68		
Prom Ene-Oct	33,5	38,2	40,1	5

Fuente: Area Avícola-Dirección de Ovinos, Porcinos, Aves de Granja y Pequeños Rumiantes
con datos de SENASA

* Consumo aparente: producción+impo-expo. No incluye variaciones de stock producidas de un mes a otro.

** Datos provisorios

6. PRECIOS DEL POLLO

Precios del Pollo eviscerado - Nivel consumidor

Mes	2011	2012	Dif. 2012/2011
	\$/Kg	\$/Kg	%
E	9,74	s/d	-
F	9,34	s/d	-
M	9,66	11,50	19,0
A	9,77	12,08	23,6
M	9,24	11,50	24,5
J	9,96	12,76	28,1
J	9,76	11,87	21,6
A	11,81	12,19	3,2
S	12,69	13,78	8,6
O	12,08	14,42	19,4
N	11,39	13,53	18,8
D	12,65		
Prom Ene-nov	10,49	12,63	20,31
Prom. año	10,76		

Fuente: INDEC e IPCVA

7. RELACION ASADO/POLLO

* La relación asado/pollo es el cociente entre el precio del asado y el precio del pollo y explica los kg de pollo necesarios para adquirir un kg de asado..

Relación Asado/Pollo

Mes	2011	2012
E	2,98	s/d
F	3,04	s/d
M	3,15	3,27
A	3,19	3,14
M	3,33	3,38
J	3,07	2,99
J	3,11	3,21
A	2,60	3,07
S	2,42	2,68
O	2,56	2,59
N	2,79	2,77
D	2,63	
Prom Ene-nov	2,93	3,01

Fuente: Area Avícola-Dirección de Ovinos, Porcinos, Aves de Granja y Pequeños Rumiantes, con datos del INDEC e IPCVA

8. RELACIÓN MAÍZ/POLLO*

* La relación Maíz/Pollo es el cociente entre el precio del pollo (nivel mayorista) y el precio del maíz (Rosario) e indica la cantidad de maíz que se puede adquirir con el valor de 1 kg de pollo.

Relación Maíz/Pollo 2011-2012

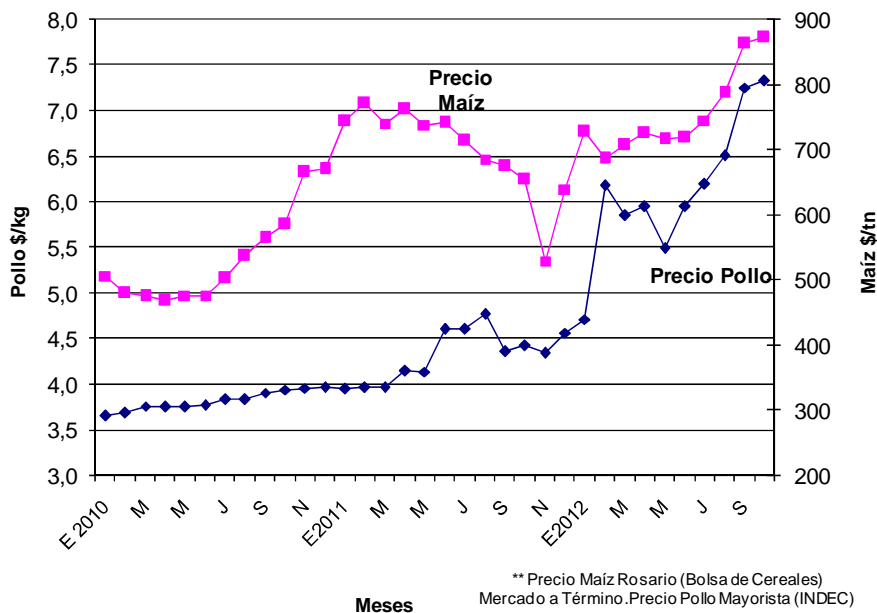
Mes	Relación Maíz-Pollo	Relación *Maíz-Pollo
	2011	2012
E	7,23	6,48
F	7,69	9,01
M	7,92	8,28
A	8,01	8,20
M	7,87	7,66
J	7,91	8,29
J	7,62	8,32
A	7,13	8,26
S	6,92	8,40
O	6,72	8,40
N	5,95	
D	5,93	
Prom.En-Octubre	7,50	8,13
Dif. 2012/2011		8

Fuente: Area Avícola-Dirección de Ovinos, Porcinos, Aves de Granja y Pequeños Rumiantes .

* Precio Maíz: Bolsa de Cereales ,Rosario disponible

La mejora en la relación maíz/pollo 2012/2011 podría, entre otras cosas, deberse a un acomodamiento del precio a partir del cese de las compensaciones en 2012 .

Precio del Maíz y del Pollo eviscerado (2010-2012)**



9. PRODUCCIÓN DE HUEVOS

La cantidad de huevos ingresados en plantas industrializadoras con habilitación de SENASA durante los primeros diez meses del año 2012 disminuyó 6% en comparación con el mismo período del año 2011, totalizando 862 millones de huevos.

Producción de Huevos con destino a Industrialización

Año	2011	2012	Dif. 2012/2011
Mes	Miles de huevos	Miles de huevos	%
E	97.358	100.001	3
F	83.538	81.113	-3
M	85.070	79.139	-7
A	77.894	73.590	-6
M	84.937	89.525	5
J	85.961	83.366	-3
J	93.154	91.840	-1
A	100.751	84.838	-16
S	105.492	89.047	-16
O	100.245	89.269	-11
N	109.241		
D	104.314		
Total Ene-Oct	914.400	861.728	-6

Fuente: Area Avícola-Dirección de Ovinos, Porcinos, Aves de Granja y Pequeños Rumiantes con datos de SENASA

10. PRECIOS DE LA DOCENA DE HUEVOS

Precio de la Docena de Huevos Nivel Mayorista Indec

Mes	2010 \$/doc	2011 \$/doc	2012 \$/doc	* Coef. de Variación	Dif. 2012/2011 %
E	1,87	2,77	2,81	27,1	48
F	2,01	2,83	3,03	26,7	41
M	2,12	2,86	3,54	29,1	35
A	2,20	2,91	3,64	29,6	32
M	2,36	2,91	3,64	25,0	23
J	2,35	2,91	3,94	24,8	24
J	2,37	2,97	3,98	23,4	25
A	2,42	2,97	4,13	24,6	23
S	2,46	2,96	4,21	26,1	20
O	2,48	2,96	4,17	26,0	19
N	2,60	2,98			
D	2,79	2,96			
Prom.En-Oct	2,26	2,90	3,71		28

Fuente: INDEC. Sistema de Indices de Precios Mayoristas (SIPM).

Huevos blancos, grandes y medianos.

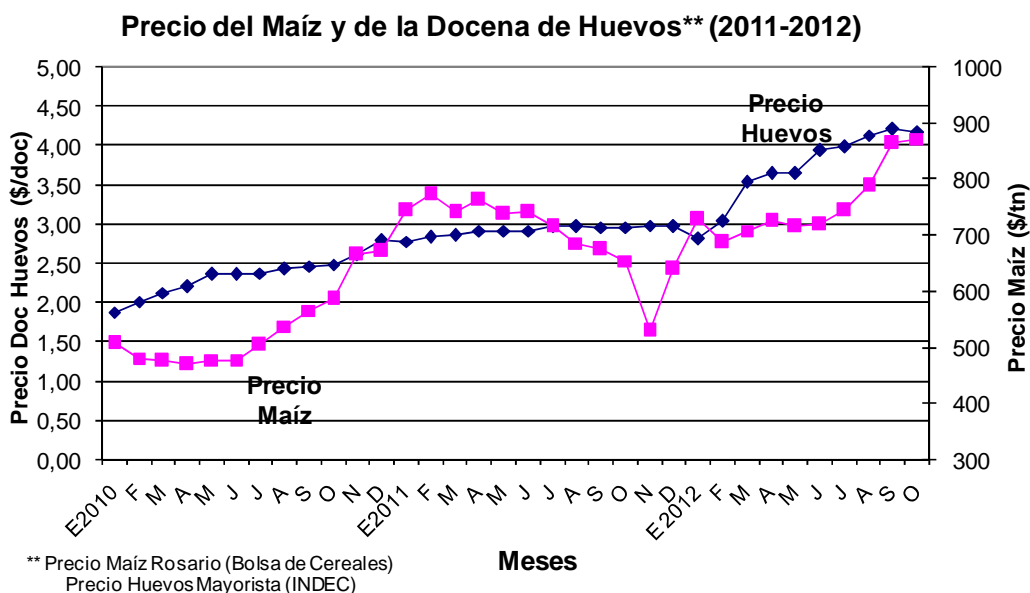
* Coef. de variación: es un indicador de la dispersión de los datos respecto a su promedio. Generalmente se expresa en % y no tiene unidad de medida. Cuanto menor sea el coeficiente, menor será la diferencia entre los datos observados y estarán mejor representados por su promedio.

11. RELACIÓN MAÍZ/HUEVO

*La relación Maíz/Huevo es el cociente entre el precio del huevo (nivel mayorista) y el precio del maíz (Dársena Buenos Aires) e indica la cantidad de maíz que se puede adquirir con el valor de 1 docena de huevos.

Relación Maíz /Huevo

Mes	Relación Maíz-Huevo 2011	Relación Maíz-Huevo 2012
E	3,85	3,86
F	3,70	4,41
M	3,78	5,00
A	3,78	5,02
M	3,93	5,08
J	4,07	5,49
J	4,33	5,34
A	4,39	5,24
S	4,52	4,87
O	5,59	4,78
N	4,66	
D	4,63	
Prom.Ene-Oct	4,19	4,91



12. COMERCIO EXTERIOR DE HUEVO INDUSTRIALIZADO

Durante los primeros diez meses del año 2012 se importaron 399 tn de huevo industrializado (polvo) por un valor de 580 mil U\$S Fob. El aumento de las mismas fue de 95 % en volumen y 115 % en valor.

Con respecto a las exportaciones del mismo período, el volumen total disminuyó 12 % y el valor, 2% . El volumen de huevo industrializado aumentó 12 % y 29 % en valor. La albúmina disminuyó 32 % en volumen y 18 % en valor. Por su parte, las exportaciones de yema disminuyeron 37 % en volumen y 33 % en valor.

La composición de los envíos es la siguiente: 63 % Huevo de Uso Industrial, 21 % Yema y 16 % Albúmina.

Los principales destinos de las mismas fueron: Austria, Dinamarca, Israel, Japón, Colombia, Rusia, Bolivia y otros.

El volumen de las exportaciones de huevo en cáscara se mantiene 48 % por debajo de las del año 2011 pero su valor se incrementó 11 %.

IMPORTACIONES DE HUEVO INDUSTRIALIZADO
Año 2012

Mes	Huevo Uso Industrial Polvo	
	Tn.	Mil U\$S
Ene	36	49
Feb	18	25
Mar	36	49
Abr	36	49
May	91	123
Jun		
Jul	18	25
Ago	73	99
Sep	36	65
Oct	54	95
Nov		
Dic		
En -Oct 2012	218	296
En-Oct 2011	204	269
% 12/11	95	115

Fuente: Area Avícola-Dirección de Ovinos, Porcinos, Aves de Granja y Pequeños Rumiantes con datos de SENASA

EXPORTACIONES DE HUEVO INDUSTRIALIZADO
Año 2012

Mes	Huevo uso ind.		Albúmina		Yema	
	Tn.	Mil U\$S	Tn.	Mil U\$S	Tn.	Mil U\$S
Ene	229	853	74	402	138	812
Feb	300	1024	20	144	61	294
Mar	347	1411	72	499	119	549
Abr	317	1404	81	486	19	92
May	222	1165	79	448	50	235
Jun	176	895	58	456	72	339
Jul	371	1895	69	443	63	297
Ago	176	842	74	537	179	822
Sep	327	1852	84	679	60	313
Oct	258	1167	83	533	159	711
Nov						
Dic						
Total En-Oct 2012	2.722	12.508	694	4.625	920	4.465
Total En-Oct 2011	2.434	9.714	1.018	5.610	1.449	6.620
% 12/11	12	29	-32	-18	-37	-33

Fuente: Area Avícola-Dirección de Ovinos, Porcinos, Aves de Granja y Pequeños Rumiantes con datos de SENASA

13. NOTICIAS

13.1 Mesa de Avicultura- PEA²

Durante las últimas reuniones de la Mesa Avícola los representantes de las Comisiones de Investigación y Capacitación, Sanidad y ambiente y Asuntos regulatorios, institucionales y socio culturales avanzaron sobre las líneas de acción para alcanzar las metas 2020. Las mismas fueron presentadas ante el Subsecretario de Ganadería, Ing. Agr. Alejandro Lotti y el Director del PEA Ing. Agr. José Luis Pérez, quienes brindaron su apoyo al trabajo realizado.

13.2 Programa Federal de Producción Más Limpia

Entre el Ministerio de Agricultura, Ganadería y Pesca y la Secretaría de Ambiente y Desarrollo Sustentable de la Nación (SADyS), se llevaron a cabo diversas reuniones para implementar proyectos avícolas en el marco del Programa Federal de Producción Más Limpia. Como prueba piloto se iniciaron gestiones con productores avícolas de la localidad de San Andrés de Giles, Provincia de Buenos Aires, la que podría expandirse a otras zonas en caso de que se extendiera el plazo de ejecución del Programa.

Asimismo, en conjunto con la Secretaría de Ambiente de la Provincia de Entre Ríos y el INTA de Concepción del Uruguay, por un lado, y la OPDS y el INTA de Pergamino, por el otro, se avanzó en la presentación de proyectos de investigación sobre los residuos de granjas y plantas de incubación.

Ambas iniciativas se encuentran actualmente en evaluación por parte de la SADyS y del BID (Banco Interamericano de Desarrollo).

**Ministerio de Agricultura,
Ganadería y Pesca**
Sr. Norberto Yahuar

Secretaría de Agricultura, Ganadería y Pesca
Ing.Agr. Lorenzo Basso

Subsecretaria de Ganadería
Ing.Agr. Alejandro Lotti

Dirección Nacional de Ganadería
Ing. Agr. Daniel Papotto

**Dirección de Ovinos, Porcinos, Aves de
Granja y Pequeños Rumiantes**
Ing. Agr. Karina lamelas
klamel@minagri.gob.ar

Area Aves
Ing. Zoot. Gisela Mair
Lic. Graciela Beczkowski

(54-11) 4349-2157
gmarm@minagri.gob.ar
gbeczkowski@minagri.gob.ar
renavi@minagri.gob.ar

Av. Paseo Colón 922 3º piso – of. 321
(C1063ACW) Buenos Aires - Argentina
Tel/Fax: (54 11) 4349-2157/2023

Permitida su reproducción citando la fuente

www.minagri.gob.ar

FAENA NACIONAL DE AVES HABILITADA POR SENASA - 2011 - (cabezas)

Provincia	Entre Ríos	Buenos Aires	Santa Fe	Río Negro	Córdoba	Neuquén	Mendoza	Total
Enero	24.114.779	21.778.135	2.236.385	1.572.112	2.820.717	24.000	311.889	52.858.017
Febrero	23.729.998	20.245.656	2.214.562	1.487.304	2.748.783	24.000	334.101	50.784.404
Marzo	25.285.201	23.335.923	2.639.714	1.555.070	2.930.692	24.500	413.298	56.184.398
Abril	24.178.479	23.322.382	2.491.062	1.611.790	3.021.008	24.000	379.802	55.028.523
Mayo	26.069.270	24.177.556	2.597.458	1.510.259	3.142.927	18.000	372.589	57.888.059
Junio	25.606.165	23.586.783	2.771.075	1.665.012	3.121.266	15.000	402.176	57.167.477
Julio	24.949.873	22.686.419	2.621.139	1.567.760	2.629.183	14.000	365.692	54.834.066
Agosto	25.644.752	25.322.283	2.966.742	1.649.008	2.859.361	18.500	426.204	58.886.850
Septiembre	25.547.270	24.951.771	2.861.466	1.696.440	2.909.806	18.000	388.725	58.373.478
Octubre	24.798.803	23.752.071	2.688.488	1.517.136	3.075.546	0	426.956	56.259.000
Noviembre	27.034.488	25.553.669	2.794.370	1.672.190	3.424.213	0	453.597	60.932.527
Diciembre	28.015.926	26.794.315	3.095.683	1.739.832	3.637.479	0	538.612	63.821.847
Ene-Octub 2011	249.924.590	233.158.979	26.088.091	15.831.891	29.259.289	180.000	3.821.432	558.264.272
Participación %	44,8	41,8	4,7	2,8	5,2	0,0	0,7	

Fuente: Área Avícola-Dirección de Ovinos, Porcinos, Aves de Granja y Pequeños Rumiantes con datos de SENASA

FAENA NACIONAL DE AVES HABILITADA POR SENASA - 2012 - (cabezas)

Provincia	Entre Ríos	Buenos Aires	Santa Fe	Río Negro	Córdoba	Neuquén	Mendoza	Salta	Total
Enero	27.414.566	25.540.886	2.730.080	1.705.870	3.603.067	21.000	442.196	-	61.457.665
Febrero	24.152.510	21.771.085	2.495.234	1.478.792	3.204.440	36.000	442.777	-	53.580.838
Marzo	29.100.484	27.247.423	3.162.352	1.758.850	4.028.126	35.200	479.713	-	65.812.148
Abril	25.132.977	22.099.181	2.691.089	1.515.970	3.470.677	26.500	398.981	-	55.335.375
Mayo	28.074.043	26.092.224	3.144.993	1.789.112	4.133.529	20.380	493.936	-	63.748.217
Junio	26.576.957	24.796.025	2.805.537	1.589.248	3.756.515	26.310	431.164	24.125	60.005.881
Julio	28.460.858	22.689.113	3.029.096	1.729.026	3.901.486	23.280	480.141	331.725	60.644.725
Agosto	29.278.446	27.003.060	2.535.740	1.756.953	3.748.543	26.758	486.070	411.404	65.246.974
Septiembre	25.856.834	24.200.668	2.695.031	1.474.598	3.505.101	23.480	385.912	338.304	58.479.928
Octubre	29.558.810	28.446.992	2.625.020	1.684.416	3.769.617	26760	418.009	434.571	66.964.195
Noviembre									
Diciembre									
Ene-Octub 2012	273.606.485	249.886.657	27.914.172	16.482.835	37.121.101	265.668	4.458.899	1.540.129	611.275.946
Participación %	45	41	5	3	6	0	1	0	
% Dif en-oct 12/11	9	7	7	4	27	48	17		9

Fuente: Área Avícola-Dirección de Ovinos, Porcinos, Aves de Granja y Pequeños Rumiantes con datos de SENASA



INDICADORES DE LA ACTIVIDAD AVICOLA

AÑO Mes	CARNE AVIAR										PRECIO DEL POLLO		PRECIO ASADO	RELACION	TIPO DE
	FAENA (miles cab)	PRODUCCION (miles tn)	IMPORTACION (miles tn)	IMPORTACION (miles US\$ FOB)	EXPORTACION 1 (miles tn) / (miles de US\$ FOB)		EXPORTACION 2 (miles tn) / (miles US\$ FOB)		CONSUMO AP. 3 (miles tn)	CONSUMO (kg/cap/año)	CONSUMIDOR	MAYORISTA	CONSUMIDOR	SADO/POLLO	CAMBIO (\$/kg)
2009	573.326	1.501	11	21.522	172.88	236.856	233	307.546	1.339	33.4	3.83	3.43	7.87	2.05	3.71
E	45.582	122	0,77	1.341	9,73	12.576	15,24	16.921	113	33,06	3,95	3,30	7,75	1,96	3,46
F	42.845	112	0,80	1.594	10,78	13.380	14,83	17.096	102	33,19	3,74	3,30	7,69	2,05	3,51
M	46.899	122	0,70	1.354	11,16	13.261	15,71	17.398	112	32,82	3,74	3,41	7,76	2,07	3,65
A	46.302	124	0,77	1.388	12,06	16.466	16,08	19.956	112	34,04	3,72	3,39	7,74	2,08	3,69
M	44.828	120	0,68	1.281	12,99	17.549	17,70	22.240	107	31,46	3,73	3,32	7,69	2,06	3,72
J	48.593	128	0,86	1.657	15,00	19.837	20,32	27.207	114	34,49	3,75	3,43	7,63	2,04	3,77
J	49.718	131	0,77	1.774	16,98	24.022	22,45	31.132	115	33,67	3,76	3,43	7,68	2,04	3,81
A	45.557	117	1,09	2.198	14,93	19.845	19,57	25.731	103	30,19	3,82	3,49	7,93	2,07	3,84
S	48.963	127	1,21	2.518	16,94	23.018	23,14	30.681	112	33,88	3,91	3,51	7,94	2,03	3,84
O	49.603	132	1,22	2.520	15,37	21.531	20,31	30.896	118	34,50	3,95	3,50	8,01	2,03	3,83
N	49.537	127	1,23	2.544	15,57	22.962	21,52	30.544	113	34,28	3,95	3,60	8,05	2,04	3,81
D	54.899	140	0,72	1.354	21,39	32.410	25,93	37.565	119	34,86	3,99	3,59	8,57	2,15	3,81
2010	616.195	1.597	18	35.015	216.85	349.063	284	445.121	1.398	34.5	4.39	3.80	10.92	2.49	3.71
E	47.871	121	0,17	0,56	15,99	23.495	22,37	30.709	105	30,58	4,05	3,66	9,13	2,25	3,80
F	46.641	116	0,80	1.977	13,93	20.813	18,56	27.447	103	33,06	4,14	3,69	10,29	2,48	3,85
M	52.656	133	1,03	2.549	19,80	30.253	25,61	37.473	114	33,13	4,30	3,76	10,71	2,49	3,86
A	50.175	129	1,37	2.952	20,00	32.220	25,23	40.446	110	33,17	4,33	3,75	10,85	2,51	3,88
M	47.198	123	1,82	3.118	20,33	38.032	25,22	44.688	104	30,33	4,31	3,75	10,74	2,49	3,90
J	51.940	138	1,79	3.193	20,63	33.098	25,00	40.284	119	35,82	4,31	3,77	10,79	2,51	3,93
J	52.049	137	1,74	3.306	22,14	36.955	28,83	45.668	117	33,89	4,31	3,83	10,86	2,52	3,93
A	51.330	134	1,92	3.478	19,38	31.835	24,98	40.067	116	33,79	4,36	3,83	10,92	2,50	3,94
S	53.652	141	2,29	4.115	20,14	31.064	26,33	40.220	123	37,08	4,48	3,91	11,09	2,47	3,95
O	49.696	130	1,29	2.595	15,62	23.918	20,36	31.674	116	33,70	4,56	3,94	11,75	2,57	3,96
N	54.957	144	1,74	3.557	16,15	26.577	23,02	37.328	130	39,00	4,71	3,96	11,96	2,54	3,97
D	58.030	150	2,44	4.174	12,74	20.803	18,40	29.117	140	40,62	4,85	3,80	11,98	2,47	3,98
2011	683.019	1.779	23	48.045	221	358.398	296	459.223	1.581	38.65	4.26	4.32	12.09	2.84	3.71
E	52.858	135	1,69	3.121	14	20.377	21	32.851	122	35,21	4,61	3,95	11,85	2,57	3,98
F	50.784	129	1,59	3.297	13	21.568	18	28.298	117	37,26	4,32	3,97	11,73	2,72	4,02
M	56.184	146	1,64	3.605	16	24.144	21	32.384	132	38,26	4,08	3,97	11,92	2,92	4,04
A	55.029	145	1,66	3.864	15	23.153	21	33.483	133	39,43	4,10	4,15	12,06	2,94	4,07
M	57.888	153	1,81	3.870	19	31.376	27	41.273	135	38,88	4,09	4,14	12,08	2,95	4,08
J	57.167	150	2,04	4.317	21	34.867	27	41.724	131	38,95	4,15	4,60	12,08	2,91	4,10
J	54.834	143	2,33	4.247	18	28.667	25	37.203	127	36,52	4,16	4,60	12,15	2,92	4,13
A	58.887	153	2,14	4.690	21	33.651	28	42.657	134	38,65	4,19	4,77	12,18	2,90	4,17
S	58.373	154	2,08	3.564	20	31.697	27	41.137	136	40,53	4,25	4,36	12,22	2,88	4,20
O	56.259	148	2,22	4.465	18	30.938	25	38.730	132	37,90	4,36	4,42	12,25	2,81	4,20
N	60.933	159	2,16	4.900	23	40.580	29	47.600	138	40,91	4,43	4,35	12,25	2,77	4,26
D	63.822	165	1,95	4.105	22	37.379	27	41.885	145	41,68	4,44	4,57	12,29	2,77	4,29
2012	673.931	1.755	14,57	24.314	248	417.058	309	466.206	1.521	40.15	4.65	6.14	12.63	2.71	3.71
E	61.471	154	2,13	3.239	18	29.259	23	33.510	138	39,48	4,70	4,71	12,31	2,62	4,32
F	53.581	134	0,40	968	15	23.467	22	28.626	119	36,25	4,73	6,18	12,53	2,65	4,35
M	65.812	167	0,75	1.162	22	37.771	28	42.695	146	41,56	4,71	5,86	12,64	2,68	4,36
A	55.335	145	1,40	2.512	23	38.154	28	42.799	124	35,30	4,70	5,95	12,67	2,70	4,40
M	63.748	170	1,77	2.915	22	35.281	28	40.539	150	42,89	4,68	5,49	12,68	2,71	4,45
J	60.006	159	1,87	1.842	15	22.731	19	25.588	146	43,06	4,66	5,95	12,73	2,73	4,50
J	60.992	161	1,21	1.345	21	33.318	27	37.489	141	40,29	4,66	6,20	12,73	2,73	4,55
A	65.247	170	1,64	2.073	27	44.817	33	51.055	145	42,78	4,64	6,50	12,60	2,71	4,61
S	58.480	154	0,82	1.345	22	32.541	27	35.713	133	37,91	4,59	7,25	12,72	2,77	4,61
O	67.070	176	0,77	1.207	30	56.594	36	61.328	147	41,79	4,48	7,33	12,73	2,84	4,61
N	62.189	163	1,82	5.707	33	63.125	38	66.863	132	38,96	4,47	7,05	12,74	2,85	4,61
*D	60.221	158													
En-Dic 2012	734.152	1.755	14,57	24.314	248	417.058	309	466.206	1.521	40.15	4.65	6.14	12.63	2.71	3.71
En-Dic 2011	683.019	1.614	21,34	43.940	199	321.019	269	417.338	1.436	38	4,25	4,30	12,07	2,85	3,71
%Dif Ene-Dic 12/11	7	9	-32	-45	24	30	15	12	6	4	10	43	5	-5	3,71

Fuente: elaborado por Área Avícola -Dir. de Ovinos, Porcinos, Aves de Granja y Peq. Ruminantes, MAGyP

Faena: en establecimientos con habilitación de SENASA

Exportación 1: se incluyen solamente los productos comestibles exportados que inciden en el cálculo del consumo. No se incluyen productos no comestibles ni garras. Fuente SENASA

Exportación 2: exportaciones totales de productos avícolas (pollos y pavos, entero, trozado y subproductos) Fuente SENASA

Consumo ap. 3: consumo aparente = producción + impo - expo. No incluye variaciones de stock de un mes a otro.

Precios corrientes mayoristas sin IVA incluido. Fuente INDEC

A partir del mes de mayo 2008 los precios del pollo y asado fueron

calculados a partir del índice publicado en INDEC Informa

(IPC-GBA base abril 2008 = 100, Nivel General, Carne de Ave, Carne Vacuna).

Precios corrientes con IVA incluido

US\$ BCRA

*Faena preliminar